

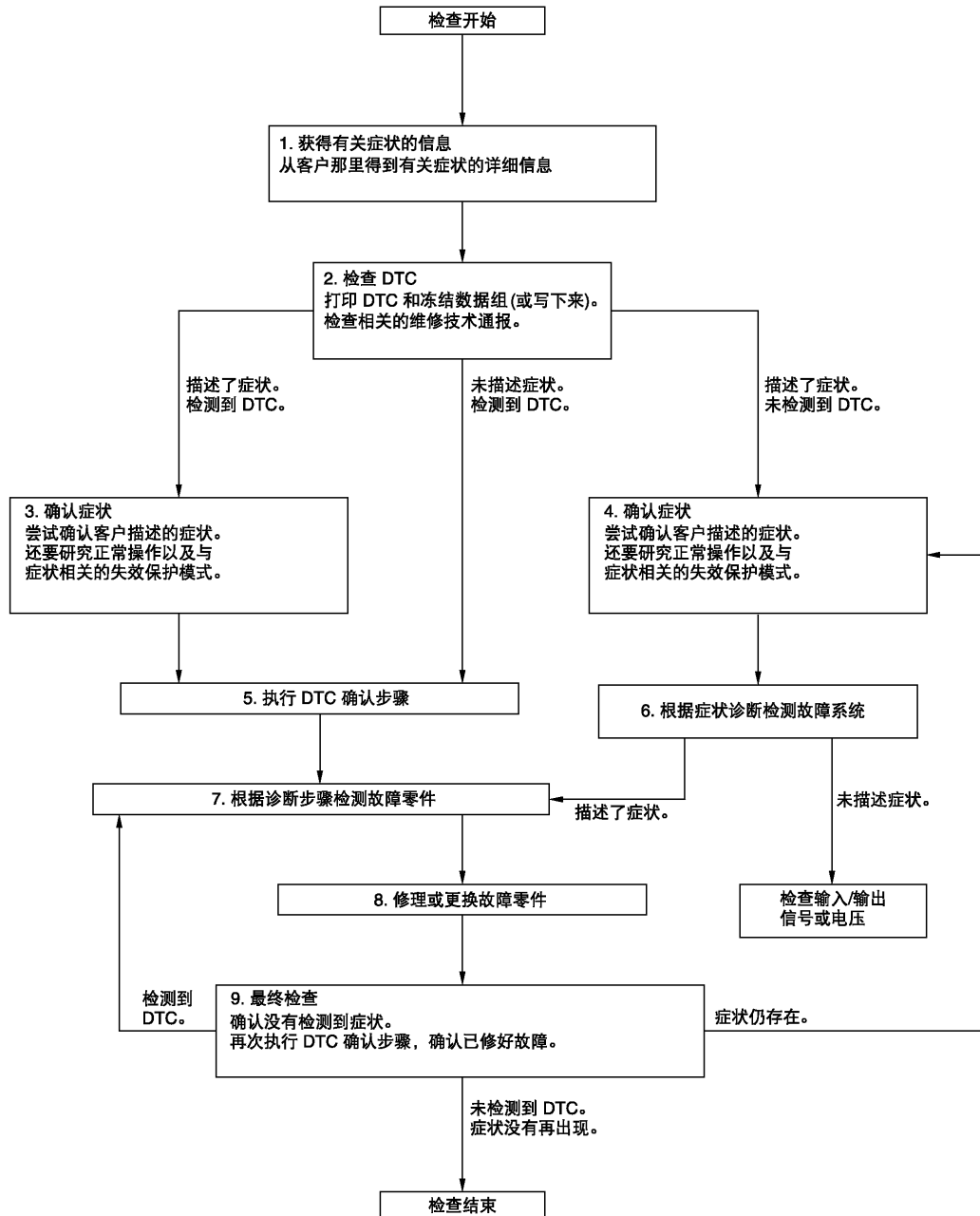
## 基本检查

### 诊断和维修工作流程

#### 工作流程

#### 总流程

INFOID:0000000009191177



## < 基本检查 >

### 详细流程

#### 1. 获取症状信息

1. 向客户询问与症状相关的详细信息 ( 事故 / 故障发生时的状态和环境 )。
2. 检查故障功能的运行情况。

>> 转至 2。

#### 2. 检查 DTC

1. 检查 DTC。
2. 如果检测到 DTC，执行以下步骤。
  - 记录 DTC 和冻结数据组 ( 用 CONSULT 打印。 )
  - 清除 DTC。
  - 研究 DTC 检测到的故障原因与客户描述的症状之间的关系。
3. 查阅相关的维修记录，以获得更多的信息。

##### 是否有症状描述和检测到 DTC?

- 有描述症状，检测到 DTC>>转至 3。
- 有描述症状，未检测到 DTC>>转至 4。
- 未描述症状，有检测到 DTC>>转至 5。

#### 3. 确认症状

尝试确认客户所描述的症状。  
同时研究与症状相关的正常操作以及失效 - 保护模式。  
检测到症状时，确认症状和状况之间的关系。

>> 转至 5。

#### 4. 确认症状

尝试确认客户所描述的症状。  
检测到症状时，确认症状和状况之间的关系。

>> 转至 6。

#### 5. 执行 DTC 确认步骤

对检测到的 DTC 执行 DTC 确认步骤，然后检查是否再次检测到 DTC。此时，请务必将 CONSULT 连接到车辆上，并且检查即时自诊断结果。

如果检测到两个或两个以上的 DTC，请参见 DTC 检测优先表并确定故障诊断的先后顺序。

##### 注：

- 如果没有检测到 DTC，冻结数据组会比较有用。
- 如果维修手册上没有包括 DTC 确认步骤，则执行部件功能检查。虽然在这项检查中无法检测到 DTC，但这个简化的检查步骤是一种有效的替代方法。  
如果部件功能检查的结果异常，通过 DTC 确认步骤得到的 DTC 的检测结果也将相同。

##### 是否检测到 DTC?

- 是 >> 转至 7。
- 否 >> 根据 [GI-40. "间歇性故障"](#) 检查。

#### 6. 根据症状诊断检测故障系统

根据步骤 4 中确认的症状为基础的症状诊断来检测故障系统，并根据可能的原因和症状判断故障诊断顺序。

##### 是否描述症状?

- 是 >> 转至 7。
- 否 >> 使用 CONSULT 监控来自相关传感器的输入数据或检查相关模块端子电压。

## < 基本检查 >

### 7. 通过诊断步骤检测故障零件

按照系统的诊断步骤进行检测。

是否检测到故障零件？

- 是 >> 转至 8。
- 否 >> 根据 [GI-40, "间歇性故障"](#) 检查。

### 8. 修理或更换故障零件

1. 修理或更换故障零件。
2. 完成修理和更换工作之后，重新连接在诊断过程中断开的零件或接头。
3. 检查 DTC。如果检测到 DTC，请清除。

>> 转至 9。

### 9. 最终检查

在步骤 2 中检测到 DTC 时，再次执行 DTC 确认步骤，然后检查故障是否已被修复。  
当客户描述症状时，请参见步骤 3 或步骤 4 中确认的症状，并检查是否未检测到症状。

是否检测到 DTC 以及症状是否仍然出现？

- 是 -1 >> 检测到 DTC：转至 7。
- 是 -2 >> 症状仍然存在：转至 4。
- 否 >> 在将车辆归还给客户之前，请务必清除 DTC。